



## LETTRE D'INFORMATION

### VÉTELÉ COMMUNICATION S'INSCRIT DANS LA DYNAMIQUE BIOM

Notre entreprise veut renforcer sa démarche de Responsabilité Sociétale. Pour cela, elle adhère à la démarche **BIOM Attitude** depuis 2015. Son objectif est d'évaluer en euros sa contribution sociétale pour valoriser le Service qu'elle apporte à la Société et continuer à développer des actions dans ce sens.

Afin de mesurer notre performance économique et sociétale, la comptabilité de l'entreprise a été auditée, par le cabinet BIOM WORK. Il en est ressorti que pour 100 € H.T. acheté chez VÉTELÉ COMMUNICATION, 59 € HT est redistribué sur notre territoire local et national au profit de l'emploi, des services publics et de l'environnement par le biais de ses salaires, de ses impôts et de ses efforts environnementaux. ■

### Qu'est-ce que BIOM Attitude ?

BIOM Attitude est une nouvelle façon de penser l'économie, reconnue solutions Cop 21, en y replaçant l'Homme en son cœur. Par ce fait, le cabinet BIOM WORK a créé un indicateur, BIOM, qui mesure ce qu'une entreprise reverse à son territoire sous forme d'emplois, de formations, d'impôts payés en France (ce qui financent les services publics), de dépenses pour l'environnement, etc. L'indicateur BIOM regroupe 70 critères d'audit à partir des 35 référentiels publics du développement durable. ■

### CETTE DÉMARCHE A ÉTÉ ÉLU :



### NOTRE ENGAGEMENT SOCIÉTAL :

- ▶ VÉTELÉ COMMUNICATION crée et soutient l'emploi local :
  - 16 emplois.
  - Favorise le développement d'un réseau de sous-traitants locaux représentant près de 59 entreprises.
- ▶ VÉTELÉ COMMUNICATION s'engage dans le respect de l'environnement :
  - Certifié Imprim'Vert : élimination des déchets, sécurisation des stockages ...
- ▶ VÉTELÉ COMMUNICATION participe à l'animation économique local et aides à des organisations sportives et culturelles.

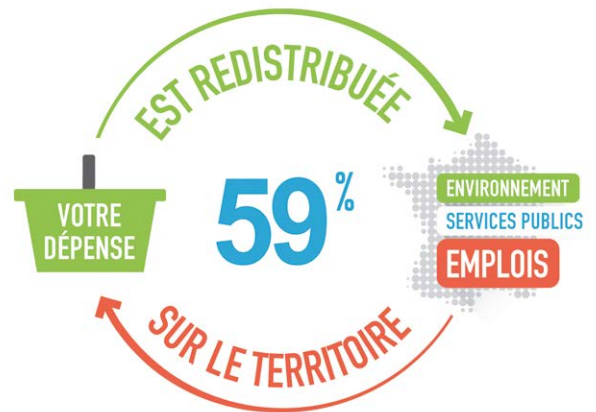
« Remettre l'homme au cœur de l'économie. »

AVEC



Notre efficacité à soutenir l'emploi et la qualité de vie en France est :

EXCELLENTE



SOUTENIR EFFICACEMENT L'EMPLOI LOCAL ET LA QUALITÉ DE VIE EN FRANCE



**VÉTELÉ COMMUNICATION SOUTIEN L'ÉCONOMIE LOCALE**

Nombre d'emploi\*

**16**

Fournisseurs locaux

**59%** (99% nationaux)

Places en crèche\*

**32**

ou

Nuitées d'hôpital\*

**254**

Certifié



\*équivalent au service public financé par cette entreprise qui paye ses charges et impôts en France.



VÉTELÉ COMMUNICATION  
ZI de la Bergerie - Rue Édouard Branly  
49280 LA SÉGUINIÈRE

Tél : 02 41 582 800 - Fax : 02 41 583 492

[www.vetele-communication.fr](http://www.vetele-communication.fr)